



# Oxalia

## CARNET DE BEAUTÉ

10.2025

“ Révélez  
votre beauté  
au naturel ”



COSMOS  
ORGANIC



## QUI SOMMES NOUS ?

Depuis plus de 15 ans, Oxalia® conçoit et fabrique des cosmétiques naturels et certifiés biologiques.

Notre laboratoire est situé dans un village à l'ouest de Montpellier, entre la garrigue et la mer Méditerranée, où toutes nos fonctions sont intégrées en un seul lieu. Cette proximité favorise une collaboration efficace, garantissant que chaque aspect de la vie du produit soit soigneusement pris en charge.

Nos ingénieurs cosmétiques travaillent sur des formules et des galéniques naturelles innovantes pour garantir une cosmétique saine, avec un plaisir d'utilisation optimal. Nous choisissons nos matières premières et nos packagings chez des fournisseurs majoritairement français, engagés dans des démarches éthiques et éco-responsables.

**Notre secret ? Une écoute attentive de nos clients professionnels, portée par une équipe dont plus d'un quart est diplômé d'une école d'esthétique.**

“ *Créateurs de bien-être, par une cosmétique naturelle, française et bio* ”

## NOS COSMÉTIQUES NATURELS ET BIO

- Des produits développés et fabriqués en France, dans le respect de l'environnement
- Des produits 99 % naturels, certifiés biologiques et contenant deux fois plus d'ingrédients biologiques que demandé par les organismes certificateurs
- Des packagings recyclables
- Des tubes et flacons airless, pour protéger nos formules et optimiser la restitution
- Des matières premières issues de filières responsables

### Nos gammes visage

- **Nettoyants et démaquillants**
- **Epure** - Peaux mixtes à grasses
- **Tentation** - Peaux fragiles
- **Eclat** - Peaux ternes, taches
- **Doudou** - Peaux sèches & déshydratées
- **Jeunesse** - Signes de l'âge (préventif)
- **Expert** - Signes de l'âge (correctif)
- **For Men**

### Nos gammes corps

- **Lumière de Jaipur** - Épicée poudrée
- **Escapade Balinaise** - Florale
- **Escale Polynésienne** - Monoï
- **Rituel Oriental** - Épicée boisée
- **Minceur / madérothérapie**
- **Soins spécifiques** (Femme enceinte, pieds...)

### L'alliance parfaite entre efficacité et sensorialité



## NOS SOINS OXALIA®

Les soins visage et corps Oxalia® sont une véritable invitation au bien-être et à la beauté naturelle. Conçus autour de formules certifiées biologiques, ces rituels associent efficacité, sensorialité et respect de la peau. Chaque protocole a été imaginé et rédigé par une équipe d'esthéticiennes passionnées, au plus près des besoins réels des professionnels. Leur expertise garantit des gestuelles précises, des résultats visibles et une expérience profondément relaxante.

### LES RITUELS VISAGE

Nos rituels visage intègrent les techniques facialistes, alliant gestes précis et stimulation musculaire. Chaque soin est le résultat d'un savoir faire-unique combinant des accessoires de soins spécifiques et la gamme de cosmétiques adaptée, pour offrir une expérience de soin complète et sensorielle.

### LES RITUELS PRO-ÂGE

Selon les besoins, nos rituels pro-âge offrent une approche préventive ou corrective. Le soin « Rituel de beauté liftant », avec la madérothérapie visage, agit en prévention pour tonifier et sublimer la peau, tandis que le soin « Expert pro-âge », combine haute fréquence et cupping, pour cibler les besoins correctifs et revitaliser en profondeur.

### LA MINCEUR (MADÉROTHÉRAPIE)

Alliant la madérothérapie (techniques de massage avec des accessoires en bois) à des compléments alimentaires ciblés, ce soin minceur offre une approche globale pour remodeler la silhouette. Les manœuvres stimulent la circulation tandis que les compléments soutiennent le métabolisme et l'élimination des toxines.

### LES ESCALES CORPS

Des soins aux inspirations du monde (Oriental, Ayurvédique, Polynésien, Balinais), où la sensorialité s'invite entre épices, fleurs d'hibiscus, chaleur du hammam et monoï. Une expérience où fragrances, textures et techniques de massage s'unissent pour un pur moment de bien-être.



## LES RITUELS VISAGE

Tous types de peaux

## LES NETTOYANTS

### LA GAMME DES NETTOYANTS

Tous types de peaux

Tout au long de la journée et de la nuit, la peau retient sébum, poussières et traces de pollution. Résultat : les pores s'obstruent et le teint perd en éclat. Pour préserver une peau saine et lumineuse, le nettoyage est une étape essentielle ! Lait, mousse, gelée, huile ou eau micellaire... la gamme Oxalia® répond à chaque besoin et à chaque envie, pour offrir à toutes les peaux un rituel de pureté sur mesure.

#### « PERFECTEUR DE PEAU »

Le soin nettoyant et détoxifiant

Une double exfoliation, avec un peeling aux poudres ayurvédiques, associé à un massage au kansa wand, pour équilibrer le pH, détendre les tensions musculaires et favoriser un teint lumineux et uniforme. C'est le soin signature Oxalia® qui offre une détoxification profonde et un bien-être global, laissant la peau embellie et éclatante.

→ Pour tous les types de peaux.

⌚ 45 min

« Retrouvez une peau nette, lumineuse et éclatante ! »



200 ml  
**VELOURÉ DOUILLET**

Amande douce, eau de rose, aloé vera, beurre de karité.

Ce lait démaquillant doux élimine toute trace de maquillage et d'impuretés. Non gras, il ravive l'éclat de la peau et laisse le teint propre, net et lumineux.

LAIT DÉMAQUILLANT



100 ml  
**NECTAR FONDANT**

Huiles de jojoba, amande douce, ricin. L'alliée essentielle pour retirer tout type de maquillage, même waterproof.

Sa texture 3-en-1 (gelée, puis huile, puis lait) laisse la peau souple, douce et nettoyée.

GELÉE DÉMAQUILLANTE



100 ml  
**ECLAIR DE TENDRESSE**

Huiles de jojoba, ricin, carthame.

Cette huile démaquillante élimine efficacement le maquillage, même waterproof, tout en libérant la peau des impuretés accumulées tout au long de la journée.

HUILE DÉMAQUILLANTE



200 ml  
**VAGUE DE FRAÎCHEUR**

Aloé vera, hydrolat de menthe poivrée, eau de citron.

Cette eau micellaire combine pouvoir démaquillant et vertus tonifiantes. Sa texture fraîche au parfum vitaminé redynamise et revitalise, pour un effet « coup de fouet ».

EAU MICELLAIRE



200 ml  
**BRUME DE DOUCEUR**

Eaux de rose, raisin et cranberry.

Tout en douceur, cette lotion rafraîchit et adoucit. Idéale pour réveiller l'éclat du teint et parfaire le démaquillage, elle respecte l'équilibre de la peau, l'apaise et la protège.

LOTION APAISANTE



150 ml  
**BULLES DE FRAÎCHEUR**

Aloé vera, huile de noyaux d'abricot, agents nettoyants issus de la noix de coco.

Fine et légère, cette mousse promet un nettoyage du visage tout en douceur. Elle est l'alliée idéale pour conserver un teint frais et éclatant.

MOUSSE NETTOYANTE



Peaux mixtes à grasses

## LA GAMME EPURE

### LA GAMME EPURE

Peaux mixtes à grasses

Parfaitement adaptée aux peaux qui ont tendance à briller et à avoir des imperfections, cette gamme aide à rééquilibrer la peau et à éliminer les toxines accumulées. Riche en actifs naturels (noisette, bambou, concombre, aloe vera...), elle régule et équilibre la sécrétion de sébum, maintient une hydratation équilibrée, prévient la prolifération des bactéries responsables de l'acné et révèle l'éclat du teint.

### « RÊVE DE PURETÉ »

Le soin rééquilibrant

Un modelage drainant avec une pierre de gua sha en aventurine verte, combiné à un gel exfoliant aux coques de noix de noisette et un masque rééquilibrant à l'argile verte, pour purifier la peau et réguler la production de sébum. Ce soin aide à réduire les imperfections tout en apportant fraîcheur et équilibre.

→ Pour les peaux mixtes à grasses.

⌚ 60 min

« Retrouvez une peau nette,  
claire et matifiée durablement »

### LES INGRÉDIENTS PRINCIPAUX

#### Concombre

Rafraîchissant et tonifiant, il prend soin de la peau tout en douceur.

#### Aloe vera

Apaisant, il lutte contre les irritations et hydrate la peau en profondeur.

#### Noisette

Son huile équilibre la production de sébum sans laisser de film gras.

#### Bambou

Il absorbe l'excès de sébum pour une action anti-brillance et un effet matifiant.



75 ml  
ECLAT PUR

Coques de noisette, aloe vera, eau de concombre. Ce gel exfoliant élimine les impuretés et les cellules mortes, tout en contribuant à affiner le grain de peau et révéler l'éclat du teint.

GEL EXFOLIANT VISAGE

« Peaux mixtes à grasses »



75 ml  
EPURE BAMBOU

Argile verte, noisette, bambou, hamamélis. Ce masque assainit et purifie la peau de ses excès de sébum. Les pores se resserrent et la peau, nette et matifiée, retrouve toute sa clarté.

MASQUE RÉÉQUILIBRANT

« Peaux mixtes à grasses »

GOMMER, PRÉPARER, PURIFIER, ÉQUILIBRER - une fois/semaine



10 ml  
PURETÉ MAGIQUE

Huiles essentielles : citron, tea tree, sauge sclérée, thym, romarin, ciste, lavande.

Mélange actif d'huiles essentielles, ce roll-on aide à corriger les imperfections cutanées, pour une peau nette.

ANTI-IMPERFECTIONS

« Peaux mixtes à grasses »

CIBLER, CORRIGER, PURIFIER



30 ml  
SÉRUM EPURE

Poudre de bambou, eau de concombre, aloe vera.

Gorgé d'actifs purifiants et rééquilibrants, ce soin régule la production de sébum, matifie, purifie et affine le grain de peau.

CONCENTRÉ PURIFIANT

« Peaux mixtes à grasses »



RÉÉQUILIBRER, PURIFIER, MATIFIER - matin et/ou soir



50 ml  
CRÈME  
FLUIDE EPURE

Poudre de bambou, huile de noisette, eau de concombre, aloe vera.

Ce soin léger contribue à réguler et équilibrer la sécrétion de sébum, tout en laissant la peau hydratée, nette et matifiée.

SOIN MATIFIANT

« Peaux mixtes à grasses »

Peaux fragiles

# LA GAMME TENTATION



75 ml  
**RIZ AUX AMANDES**

Riz, amande douce, aloe vera, eau de rose.

Cette crème exfoliante élimine en douceur les cellules mortes et affine le grain de peau, tout en réveillant l'éclat du teint.

**GOMMAGE VISAGE DOUX**

« Peaux fragiles, Peaux matures »



75 ml  
**MAGIE POURPRE**

Argile rouge, sésame, blé, eau de rose.

Magique pour les peaux sensibles à rougeurs, ce masque hydrate, adoucit, revitalise et ravive l'éclat du teint.

**MASQUE EFFET BONNE MINE**

« Peaux fragiles, Peaux matures »

GOMMER, PRÉPARER, REVITALISER, HYDRATER- une fois/semaine

## LA GAMME TENTATION

Peaux fragiles

Magique pour les peaux sensibles et qui ont tendance à tirailler, cette gamme promet de retrouver confort et douceur grâce à des ingrédients reminéralisants, apaisants et hydratants (amande douce, acanthe, rose...). La peau se reminéralise et retrouve tout son confort et son éclat, sous un léger voile parfumé.

### « PARENTHÈSE DE DOUCEUR »

Le soin reconfortant

Une gestuelle apaisante avec des champignons de massage en quartz rose, associée à une exfoliation douce à la poudre de riz, suivie d'un masque reminéralisant à l'argile rouge. Ce soin soulage les peaux inconfortables et atténue les rougeurs, tout en apportant douceur et apaisement. Une expérience de bien-être qui laisse la peau douce et sereine.

→ Pour les peaux sensibles et délicates.

⌚ 60 min

« Retrouvez un teint lumineux, une peau douce, apaisée et hydratée »

## LES INGRÉDIENTS PRINCIPAUX

### Acanthe

Actif hydratant, réparateur et protecteur, il renforce la barrière cutanée.

### Myrtille

Actif aux propriétés apaisantes et anti-rougeur, il agit comme un bouclier pour la peau.

### Amande douce

Hydratante, adoucissante et apaisante, elle soulage les peaux sensibles.

### Rose

Rafraîchissante et adoucissante, elle aide à calmer les rougeurs et les irritations.

30 ml  
**SÉRUM TENTATION FONDANTE**



Extraits de myrtille, acanthe, eau de raisin, pamplemousse.

Ce concentré aide à diminuer les rougeurs et apaiser l'inconfort et le tiraillement, tout en maintenant une hydratation équilibrée et une peau douce et protégée.

**CONCENTRÉ APAISANT ET HYDRATANT**

« Peaux fragiles »



50 ml  
**CRÈME TENTATION FONDANTE**

Extraits de myrtille, acanthe, amande douce, eau de raisin, aloe vera.

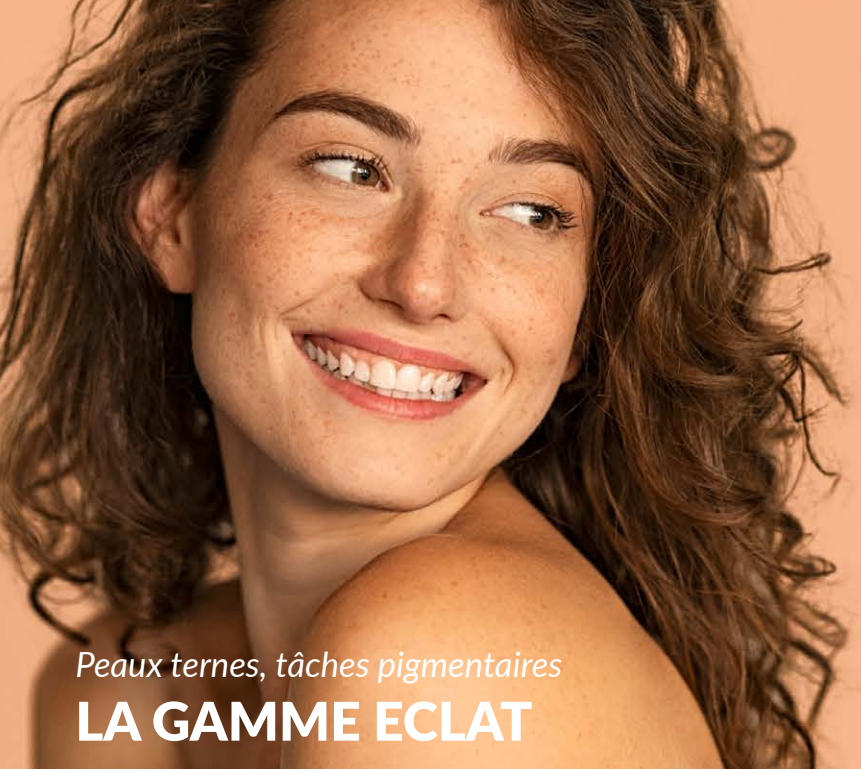
Ce soin soulage les peaux sensibles en quête de reconfort et apporte hydratation, éclat et protection contre les agressions extérieures.

**SOIN APAISANT ET HYDRATANT**

« Peaux fragiles »

☀️ 🌙 APAISER, HYDRATER, ILLUMINER, PROTÉGER - matin et/ou soir





## Peaux ternes, tâches pigmentaires LA GAMME ECLAT

### LA GAMME ECLAT

#### Peaux ternes, tâches pigmentaires

Tout spécialement pensée pour les peaux ternes et sujettes aux tâches pigmentaires, cette gamme éclaircit et unifie durablement. Véritable soin lumière enrichi en algues, vitamine C, citron et huile de carotte elle illumine instantanément tout en estompant visiblement les tâches pigmentaires. **Cette gamme peut être utilisée par les femmes enceintes et/ou allaitantes.**

### « ECLAT ABSOLU »

#### Soin illuminateur et anti-taches

Révélez une peau lumineuse et fraîche avec ce soin qui active l'éclat et unifie le teint. Il atténue les tâches grâce à un masque peeling aux acides de fruits, combiné à l'utilisation de cryo spoons pour apporter éclat et fraîcheur à la peau. Adapté aux femmes enceintes, ce soin laisse la peau visiblement radieuse et uniforme.

→ Pour les peaux en manque d'éclat et sujettes aux tâches pigmentaires.

⌚ 45 min

« Retrouvez un teint unifié,  
éclatant et lumineux ! »

### LES INGRÉDIENTS PRINCIPAUX

#### Algue arc-en-ciel

Elle agit sur la production de mélanine et l'homogénéité du teint.

#### Racine de bai zhu

Elle réduit l'apparence des tâches pigmentaires de la peau et rend le teint plus lumineux.

#### Algue brune et vitamine C

Cet actif participe à estomper les tâches, tout en unifiant et illuminant le teint.

#### Citron

Idéal pour éclaircir et avoir une belle peau, il unifie et rafraîchit le teint.



#### 75 ml INSTANT LUMIÈRE

Algue arc-en-ciel, acides de fruit, citron.

Il exfolie et stimule le renouvellement cellulaire, tout en estompant les tâches pigmentaires et redonnant éclat à la peau.

#### MASQUE PEELING ÉCLAT

« Peaux ternes - Tous types de peaux »



#### 15 ml CONCENTRÉ D'ÉCLAT

Algue arc-en-ciel, algue brune, vitamine C, racine de bai zhu, réglisse.

Il cible les tâches pigmentaires du visage et du corps afin de les estomper visiblement et unifier et illuminer le teint.

#### SOIN CIBLÉ ANTI-TACHES

« Peaux ternes - Tous types de peaux »



#### 30 ml SÉRUM ECLAT ABSOLU

Algue brune, vitamine C, racine de bai zhu, citron, aloe vera.

Concentré en puissants actifs naturels, il corrige et prévient l'apparition des tâches (soleil, cicatrice d'acné, masque de grossesse, âge), pour un teint plus lumineux.

#### CONCENTRÉ ANTI-TACHES ET ÉCLAT

« Peaux ternes - Tous types de peaux »



#### 50 ml CRÈME ECLAT ABSOLU

Algue arc-en-ciel, algue brune, vitamine C, oxyde de zinc, citron, aloe vera.

Véritable soin 3-en-1, cette crème 100 % naturelle à la vitamine C allie éclat du teint, action anti-taches et protection solaire SPF30.

#### SOIN SPF30 - ECLAT DU TEINT

« Peaux ternes - Tous types de peaux »

EXFOLIER, STIMULER, UNIFIER - une fois/semaine

CIBLER, CORRIGER, UNIFIER

CORRIGER, PRÉVENIR - matin et/ou soir

HYDRATER, ILLUMINER, PROTÉGER - matin



## Peaux sèches et déshydratées

# LA GAMME DOUDOU

### LA GAMME DOUDOU

Peaux sèches et déshydratées

Tout spécialement imaginée pour les peaux assoiffées et en manque de nutrition, cette gamme hydrate en profondeur et enveloppe de douceur. Grâce aux actifs nourrissants et hydratants (acide hyaluronique, aloe vera, beurre de karité, hibiscus...), la peau est alors réparée, nourrie et protégée des agressions extérieures.

#### « SECRET DE ROSÉE »

Le soin hydratant

Une fusion entre un massage repulpant au ridoki, un masque en bio-cellulose et des soins enrichis en acide hyaluronique, pour protéger et réhydrater la peau en profondeur. Ce soin détend les tensions et contre les rides d'expression. La peau est repulpée et intensément hydratée.

→ Pour les peaux déshydratées.

⌚ 60 min

#### « NECTAR DE BEAUTÉ »

Le soin nourrissant

Un cocktail qui réunit gelée exfoliante à l'huile d'abricot, massage repulpant au ridoki et application d'un double masque chauffant et aux actifs ultra-nourrissants. Ce soin apporte nutrition et confort à la peau, pour retrouver un teint naturellement plus frais et lumineux.

→ Pour les peaux sèches.

⌚ 60 min

« Retrouvez une peau hydratée, nourrie et enveloppée de douceur »

### LES INGRÉDIENTS PRINCIPAUX

#### Acide hyaluronique

Il hydrate, repulpe et lutte contre les rides et ridules.

#### Carthame

Elle répare et nourrit, tout en préservant l'élasticité et hydratation.

#### Beurre de karité

Il protège, nourrit, adoucit et apporte un confort immédiat.

#### Amande douce

Hydratante, adoucissante et apaisante, elle soulage les peaux sensibles.

#### 75 ml ECLAT D'ABRICOT



Amande douce, coco, abricot, sucre.

Il élimine les impuretés et nourrit la peau, tout en la prévenant du dessèchement. Sa texture innovante et fondante se transforme en fluide lacté au contact de l'eau.

#### GELÉE EXFOLIANTE VISAGE & LÈVRES

• Peaux déshydratées, Peaux sèches, Peaux matures •

#### 75 ml MASQUE DOUDOU COCOON



Acide hyaluronique, hibiscus, cranberry, beurre de karité.

Allié précieux des peaux sèches et déshydratées, ce masque à l'acide hyaluronique aide la peau à retrouver confort et souplesse.

#### MASQUE HYDRA-NOURRISSANT

• Peaux déshydratées, Peaux sèches, Peaux fragiles, Peaux matures •

#### 30 ml SÉRUM DOUDOU COCOON



Acide hyaluronique, eau de rose, aloe vera.

Riches en acide hyaluronique, il hydrate intensément et contribue à repulper et protéger la peau des agressions.

#### CONCENTRÉ ULTRA-HYDRATANT

• Peaux déshydratées, Peaux fragiles, Peaux matures •

#### HYDRA+ 50 ml CRÈME DOUDOU COCOON



Acide hyaluronique, carthame, beurre de karité, cranberry.

Onctueuse, elle aide à hydrater intensément les peaux assoiffées et lutter contre les premiers signes de l'âge.

#### SOIN DE JOUR ULTRA-HYDRATANT

• Peaux déshydratées, Peaux fragiles, Peaux matures •

#### NUTRI+ 50 ml CRÈME DOUCEUR VÉGÉTALE



Beurre de karité, acanthé, sésame.

Alliée idéale pour apporter confort et nutrition aux peaux très sèches, elle aide à réparer la peau tout en préservant son élasticité.

#### SOIN DE JOUR NOURRISSANT

• Peaux sèches, Peaux fragiles, Peaux matures •

#### DOUCE NUIT DOUCE NUIT VÉGÉTALE



Beurre de karité, amande douce, huile de sésame.

Pour un réveil plein d'éclat, ce soin de nuit nourrit la peau, qui retrouve confort, souplesse et élasticité. Riche et confortable, il est adapté aux peaux normales à très sèches.

#### SOIN DE NUIT RÉPARATEUR

• Tous types de peaux •

GOMMER, PRÉPARER, NOURRI, HYDRATER- une fois/semaine



HYDRATER, REPULPER, PROTÉGER- matin et/ou soir



HYDRATER, NOURRI, PROTÉGER- matin et/ou soir



NOURRI, PRÉSERVER, RÉGÉNÉRER



Signes de l'âge (préventif)

## LA GAMME JEUNESSE

### LA GAMME JEUNESSE

Signes de l'âge - Routine préventive

Précieuse alliée des peaux matures, cette gamme procure fermeté et vitalité, grâce à ses nombreux actifs aux propriétés anti-âge reconnues (bourgeons de hêtre, centella asiatica, gomme d'acacia). Stimulant les points de jeunesse du visage, la peau est glorifiée et les rides atténuées !

#### « RITUEL DE BEAUTÉ LIFTANT »

Le soin anti-âge préventif

Ce soin innovant allie performance anti-âge et techniques avancées : il combine l'utilisation d'accessoires en bois de madérotérapie avec une gestuelle de massage liftant pour un résultat visible. Il détend les tensions, lisse les rides d'expression et revitalise le teint, pour offrir au visage un véritable coup de jeunesse.

→ En prévention des premières rides.

75 min

« Retrouvez des traits tonifiés, lissés et un ovale du visage redessiné »

### LES INGRÉDIENTS PRINCIPAUX

#### Rosier-muscat

Il aide à améliorer la régénération cellulaire et lutter contre les effets du vieillissement cutané.

#### Centella asiatica

Stimulant la production de collagène, elle aide à réparer et restructurer la peau.

#### Bourgeons de hêtre

Riches en flavonoïdes, ils aident à lisser et réduire les rides.

#### Gomme d'acacia

Elle agit sur les rides en comblant les sillons avec un effet liftant immédiat

#### Chlorella vulgaris

Elle aide à gommer les cernes, les poches et les petites imperfections vasculaires de la peau pour un teint unifié.

75 ml  
**MOELLEUX AU  
ROSIER-MUSCAT**



Beurre de karité, bourgeons de hêtre, huile de rosier-muscat, acacia, bleuet.

Ce masque crème au confort immédiat restaure la tonicité des tissus et donne un effet plus lisse, pour un visage rajeuni et hydraté.

**MASQUE FERMETÉ**

« Signes de l'âge (préventif) »

30 ml  
**ELIXIR DE  
JEUNESSE**



Acérola, thé vert, argousier, vigne rouge, tournesol.

Synergie d'extraits de thé vert, acérola, argousier, vigne rouge, ce mélange huileux aide à combattre les signes de l'âge et nourrir les peaux déshydratées.

**CONCENTRÉ HUILEUX ANTI-ÂGE**

« Signes de l'âge (préventif) »

30 ml  
**SÉRUM JEUNESSE  
BLUFFANTE**



Acacia, bourgeons de hêtre, eau de rose, aloe vera.

Riches en actifs naturels anti-âge et hydratant, il aide à réduire les signes visibles de l'âge en lissant les ridules et atténuant les rides.

**CONCENTRÉ ANTI-ÂGE**

« Tous types de peaux »

15 ml  
**PLEIN LES YEUX**



Acacia, chlorella vulgaris, bourgeons de hêtre, centella asiatica, bleuet.

Frais et léger, ce soin complet agit sur les cernes et les poches et aide à lisser et tonifier, pour un regard lumineux et rajeuni.

Sans parfum ni allergène.

**CONTOUR DES YEUX**

« Tous types de peaux »

50 ml  
**CRÈME  
JEUNESSE BLUFFANTE**



Bourgeons de hêtre, centella asiatica, rosier muscat, chlorella vulgaris.

Ce soin onctueux aide à lutter visiblement contre les signes de l'âge et lisse et sublime la peau, pour un teint frais et éclatant.

Existe en texture riche et légère.

**SOIN ANTI-ÂGE**

« Signes de l'âge (préventif) »

LISSER, RÉGÉNÉRER - une fois/semaine



LISSER, CORRIGER, HYDRATER/NOURRIR - matin et/ou soir



CORRIGER, PRÉVENIR - matin et/ou soir



LISSER, SUBLIMER, HYDRATER - matin et/ou soir



## Signes de l'âge (correctif) LA GAMME EXPERT

### LA GAMME EXPERT

Signes de l'âge - Routine correctrice

Symbiose parfaite entre science et nature, cette gamme respecte le rythme des peaux matures grâce à la chronobiologie cutanée. Collagène végétal, spilanthal, peptides, acide hyaluronique, centella asiatica et retinol-like agissent en harmonie avec les besoins de la peau tout au long de la journée pour lisser rides et ridules, raffermir et repulper la peau, tout en réduisant poches et signes de fatigue.

### « EXPERT PRO-ÂGE »

Le soin anti-âge correctif

Un soin d'exception qui repulpe les rides, raffermi la peau et illumine le teint. Grâce à un massage régénérant associé aux ventouses faciales, les contours du visage sont redessinés tandis qu'un masque au collagène et des vibrations haute fréquence viennent renforcer l'élasticité et réveiller l'éclat naturel de la peau.

→ Pour les peaux marquées par le passage du temps.

⌚ 90 min

« Retrouvez un contour du visage remodelé,  
des rides repulpées et une peau raffermie »

### LES INGRÉDIENTS PRINCIPAUX

#### Collagène végétal

Il améliore la fermeté et l'élasticité de la peau.

#### Spilanthal

Il agit comme un relaxant naturel pour lisser rides et ridules.

#### Peptides

Elles renforcent la structure cutanée en ciblant la perte de tonicité.

#### Retinol-like

Il stimule le renouvellement cellulaire de nuit.

#### Centella asiatica

Apaisante et réparatrice elle régénère et protège la peau.

#### 30 ml L'ONCTUEUX



Spilanthal, collagène végétal, acérola, onagre, figue de barbarie.

Ce masque allie performance, naturalité et bien-être : il améliore l'élasticité et la fermeté de la peau et aide à redessiner les contours du visage et atténuer les rides et ridules, pour un effet tenseur naturel.

#### MASQUE PRO-ÂGE

« Signes de l'âge (correctif) »

#### 15 ml L'INTEMPOREL



Spilanthal, collagène végétal, poudre de comblement, figue de barbarie.

Soin idéal pour flouter les rides et les ridules en un instant, il cible les marques d'expression (pattes d'oie, contour des lèvres, sillons, ride du lion...).

#### COMBLEUR DE RIDES

« Rides & ridules »

#### 15 ml L'ÉTINCELLE

Spilanthal, peptides, acide hyaluronique, caféine, rosier-muscato, figue de barbarie.



Il réduit les poches et les cernes, tout en lissant les rides et ridules pour un effet liftant naturel et un regard rajeuni. Soin 2-en-1, il peut également s'utiliser sur le contour des lèvres.

#### CONTOUR DES YEUX

« Signes de l'âge (correctif) »

CORRIGER, RAFFERMIR - une fois/semaine

CIBLER, COMBLER, FLOUTER

LIFTER, LISSER - matin et/ou soir

#### 50 ml L'AUBE



Spilanthal, collagène végétal, acide hyaluronique, acérola, centella asiatica, argan, figue de barbarie.

Ce soin redensifie et raffermi la peau pour une apparence visiblement liftée. Il hydrate, régénère et renforce la barrière cutanée, pour sublimer les peaux matures.

#### SOIN DE JOUR PRO-ÂGE

« Signes de l'âge (correctif) »

REDENSIFIER, RAFFERMIR, LIFTER - matin

#### 50 ml L'ONIRIQUE



Collagène végétal, peptides, retinol-like, karité, onagre, rosier-muscato.

Ce soin de nuit cible les besoins spécifiques de la peau au moment où le processus de réparation cellulaire atteint son apogée pour redensifier, lisser, régénérer et restaurer la barrière lipidique, pour une peau éclatant au réveil.

#### SOIN DE NUIT PRO-ÂGE

« Signes de l'âge (correctif) »

RÉPARER, RÉGÉNÉRER, NOURRIR - soir



# LA GAMME FOR MEN

## LA GAMME FOR MEN

Peaux masculines

Conçue spécifiquement pour répondre aux besoins des peaux masculines, cette gamme « For men » offre des propriétés hydratantes, nourrissantes et anti-âge, dans des produits aux textures confortables et au parfum boisé.

## « PAUSE MASCULINE »

Le soin homme

Un instant imaginé pour répondre aux besoins uniques de la peau masculine. Il fusionne double exfoliation et massage au kansa wand, suivi d'un masque peel-off aux algines marines. Ce soin cible les irritations, améliore l'hydratation et ravive le teint, pour un visage fraîchement revitalisé et équilibré.

→ Pour les peaux masculines.

⌚ 60 min

« Retrouvez une peau hydratée, lissée et confortable »

## LES INGRÉDIENTS PRINCIPAUX

### Chanvre

Connu pour redonner douceur et élasticité et revitaliser les peaux sèches.

### Aloe vera

Apaisant, il lutte contre les irritations et hydrate la peau en profondeur.

### Menthe poivrée

Astringente, purifiante, et anti-rougeurs, elle tonifie et apaise la peau.

### Huile d'olive

Nourrissante, elle aide à lutter contre le vieillissement de la peau.



150 ml  
Huile de noyau d'abricot, aloe vera, eau de menthe, tensioactifs doux.

Fine et légère, cette mousse au parfum boisé permet un nettoyage complet (visage, barbe, corps, cheveux). Sa formule 100 % naturelle nettoie en douceur, tout en respectant l'équilibre de la peau.

**MOUSSE NETTOYANTE**

« Tous types de peaux »

NETTOYER, PURIFIER



15 ml  
Menthe poivrée, gluconolactone, acides de fruits.

Concentré d'acides de fruits aux propriétés exfoliantes, il aide à éliminer les cellules mortes, éviter l'obstruction des pores et diminuer la formation des poils incarnés.

**SOIN CIBLÉ POILS INCARNÉS**

« Barbe, moustache »

CIBLER, CORRIGER, PURIFIER



30 ml  
Huiles de chanvre, ricin, jojoba, olive, sésame.

Non-grasse et rapidement pénétrante, cette huile de barbe 100 % naturelle aide à entretenir, nourrir et adoucir la barbe.

**HUILE DE BARBE**

« Barbe, moustache »

NOURRIR, ADOUCIR, SUBLIMER



15 ml  
Acacia, chlorella vulgaris, bourgeons de hêtre, centella asiatica, bleuet.

Frais et léger, ce soin agit sur les cernes et les poches et aide à lisser et tonifier.

**CONTOUR DES YEUX**

« Tous types de peaux »



LISSEUR, APAISER, HYDRATER, PROTÉGER - matin et/ou soir



50 ml  
Olive, pamplemousse, karité, menthe poivrée, aloe vera, chanvre.

A la fois apaisant, confortable et protecteur, il est le soin idéal après le rasage et permet à la peau de retrouver souplesse, douceur et tonicité, tout en maintenant une hydratation optimale.

**SOIN VISAGE MULTI-ACTIFS**

« Tous types de peaux »





## LES SOINS SPÉCIFIQUES

### PEELING VÉGÉTAL

Poudres ayurvédiques, acides de fruit, acérola, citron, ghasoul, grains de lotus & de riz

Ce peeling combine les vertus ancestrales des poudres ayurvédiques et la puissance naturelle des acides de fruits, pour éliminer les cellules mortes en douceur, tout en régénérant et illuminant le teint. Le renouvellement cellulaire est alors stimulé, les pores resserrés et la peau éclatante. Enrichie en grains de lotus, sa texture permet une double exfoliation : mécanique et chimique.

GOMMAGE AUX POUDRES AYURVÉDIQUES

### MASQUES

Pour plus d'efficacité, masque bio-cellulose visage et cou, masque hydrogel contour des yeux Super-Héros, masque thermique chauffant et masque peel-off apaisant et lissant vous attendent en soin cabine !

MASQUES PROFESSIONNELLS

SOINS EXCLUSIFS CABINE

### LES COMPLÉMENTS ALIMENTAIRES CORPS

#### DRAINEUR

Il associe 10 extraits aqueux de plantes dont le fenouil (soutient les fonctions d'élimination de l'organisme et est traditionnellement utilisé pour aider à l'élimination de l'eau) et le frêne (drainant, il facilite l'élimination urinaire).

#### BRÛLEUR DE GRAISSES

Il associe le thé vert (stimule la dégradation des graisses et aide à réduire l'appétit), le maté (facilite la perte de poids en complément de mesures diététiques), le kola (aide à faciliter l'amincissement) et le guarana (favorise la combustion des graisses et augmente la dépense énergétique).

#### CAPTEUR (graisses & sucres)

Il apporte du Neopuntia™, un ingrédient breveté qui associe le nopal (absorbe les graisses et les sucres\* et aide ainsi à contrôler la glycémie) à la choline (contribue au métabolisme des graisses, ce qui aide au contrôle du poids corporel).

### LES COMPLÉMENTS ALIMENTAIRES VISAGE

#### CHRONO-ÂGE

Collagène marin, acide hyaluronique, badamier, vitamine C et zinc agissent en synergie pour maintenir une belle peau et agir sur les signes de l'âge.

\* Signes de l'âge \*

#### PEAU PARFAITE

Il associe la bardane (aide à lutter contre les problèmes de peau), la poudre de pétales de rose (aide à maintenir une peau saine), la vitamine C & le sélénium (contribuent à protéger les cellules contre le stress oxydatif).

° Peaux ternes °



7 ml  
ESSENTIELLE  
(huile soin)



HUILES LÈVRES (SOIN / TEINTÉE / PAILLÉTÉE)

7 ml  
ENVOÛTANTE  
(huile teintée)

Beurre de karité, huile de camélia, viamérine®, huile d'amande douce, huile de ricin.

Leur texture fondante offre un fini brillant et protecteur, ainsi qu'une hydratation durable, tout en respectant la sensibilité des lèvres. Leur fini lumineux et brillant réhausse la beauté naturelle des lèvres, tout en les enveloppant d'un voile de soin protecteur.

7 ml  
ENCHANTÉE  
(huile pailletée)



15 ml  
PERLES DE LUMIÈRE

Petites paillettes, macérat huileux de carotte, huile d'abricot, aloe vera.

Elles captent la lumière pour créer un voile subtil et radieux, tandis que leur texture fluide se laisse oublier pour un effet peau nue ultra lumineux. Ces gouttes peuvent être utilisées seules en touches ciblées ou mélangées à une crème de jour.

GOUTTES ILLUMINATRICES

# VOTRE RITUEL BEAUTÉ VISAGE

## SOINS QUOTIDIENS

### Démaquiller, nettoyer

Première étape du rituel de beauté, elle est essentielle afin de nettoyer correctement sa peau et de la préparer aux soins quotidiens et/ou hebdomadaires.

→ **Le matin**, le nettoyage permet de débarrasser la peau de toutes impuretés dues à la transpiration, d'éliminer l'excédent de crème de nuit et de rafraîchir la peau.

→ **Le soir**, le nettoyage permet d'éliminer le maquillage, les traces de pollution et d'agressions extérieures et la transpiration.

### Spécifiques yeux et bouche

Le contour des lèvres et de la bouche sont des zones très fragiles, du fait de leur finesse. Elles ont tendance à se déshydrater rapidement, ce qui accélère leur processus de vieillissement. Il est important de leur apporter des soins spécifiques et adaptés.

## SOINS HEBDOMADAIRES

### Gommage (1 fois/semaine)

Il participe à l'élimination des cellules mortes et permet d'affiner et lisser le grain de la peau, pour retrouver une peau douce et soyeuse, lumineuse.

### Protéger avec une crème de jour

→ Choisir une crème adaptée à son type de peau.

**Ses objectifs** : lutter contre les agressions extérieures, réduire les effets du stress, renforcer la barrière cutanée et maintenir un taux d'hydratation suffisant afin de préserver l'équilibre de la peau.

### Booster avec un sérum

Deux choix possibles :

→ Choisir un sérum agissant en synergie avec sa crème de jour, afin d'en renforcer l'action.

→ Choisir un sérum traitant une problématique différente de la crème, afin que deux produits différents travaillent sur deux axes différents.

### Régénérer avec une crème de nuit

La nuit, les cellules de la peau se consacrent à la reconstruction de ses composants essentiels, abîmés pendant la journée. L'épiderme s'ouvre et favorise tous les échanges, les principes actifs sont mieux absorbés.

RDV du

Priorités du moment

Prescription

Quotidien matin / soir

Quotidien matin / soir

Quotidien matin / soir

Quotidien matin / soir

Hebdomadaire

Hebdomadaire

RDV du

Priorités du moment

Prescription

Quotidien matin / soir

Quotidien matin / soir

Quotidien matin / soir

Quotidien matin / soir

Hebdomadaire

Hebdomadaire

### Masque (1 fois/semaine)

A réaliser après le gommage, il se choisit en fonction des besoins de sa peau : hydratant, apaisant, matifiant et régulateur, raffermissant...

## LES RITUELS CORPS

Fragrance épicée-poudrée

# LUMIÈRE DE JAIPUR

## LES INGRÉDIENTS PRINCIPAUX

### Poudres ayurvédiques

Aux propriétés rééquilibrantes et antioxydantes, elles aident à revitaliser la peau et favoriser son renouvellement naturel.

### Huile de sésame

Elle aide à maintenir l'élasticité de la peau et à la protéger contre les agressions extérieures, tout en la nourrissant.

### Huile de jojoba

Calmante et assouplissante, elle pénètre facilement sans laisser de sensation de gras et aide à protéger la peau contre la déshydratation.

### Huile de tournesol

Nourrissante, adoucissante, antioxydante et légère, elle aide à maintenir l'hydratation de la peau et renforce la barrière cutanée.

### LE SOIN « VOYAGE AYURVÉDIQUE »

Un soin d'exception inspiré des traditions sacrées de l'Inde. Il est une parenthèse hors du temps, un rituel complet et sensoriel qui puise ses racines dans l'Ayurveda, la médecine traditionnelle indienne.

Ce soin signature allie purification, rééquilibrage et régénération profonde, à travers une expérience immersive et personnalisée. Véritable soin holistique, il s'adapte à la constitution ayurvédique de chaque client afin de favoriser un rééquilibrage global.

L'utilisation d'accessoires en bronze, inspirés de la tradition ayurvédique, vient sublimer chaque soin en réactivant la circulation de l'énergie et ainsi rétablir l'équilibre naturel.

### LE PARFUM DE LA GAMME

Il évoque les rituels ayurvédiques et la chaleur de Jaipur avec un accord épicé et poudré. Il s'ouvre sur des notes de clou de girofle et coriandre, suivies d'un cœur de cannelle et fleur d'oranger, pour finir sur un fond de vanille, cèdre et patchouli. Un parfum chaud et apaisant, parfait pour apaiser l'esprit et recentrer les énergies.

### 200 ml TRÉSOR D'HIMALAYA



Sel rose d'Himalaya, abricot, sésame, ashwagandha, amla.

Il offre une exfoliation intense mais modulable, idéale pour éliminer efficacement les cellules mortes de la peau.

GOMMAGE GRANITÉ AU SEL ROSE

### 200 ml NUAGE SACRÉ



Sésame, aloe vera, jojoba, marron d'Inde, menthe poivrée.

Cette crème nourrit intensément tout en laissant un fini doux et satiné. Sa texture aérienne et fondante enveloppe le corps d'un voile protecteur et réconfortant.

CRÈME FOUETTÉE

### 50 ml PRÉCIEUSE DE JAIPUR



Sésame, tournesol. Cette huile sèche 100% naturelle à la texture sèche et non grasse, pénètre rapidement pour nourrir, adoucir et sublimer sans laisser de film gras.

HUILE SÈCHE



Fragrance florale

# ESCAPADE BALINAISE

## LES INGRÉDIENTS PRINCIPAUX

### Huile d'hibiscus

Elle nourrit et aide à réparer les peaux sèches et abîmées, tout en les protégeant de la déshydratation.

### Macérat huileux de thé blanc

Connu pour ses propriétés nourrissantes, il préserve la peau et aide à lui rendre souplesse et élasticité.

### Beurre de mangue

Nourrissant et adoucissant, il aide à maintenir l'hydratation de la peau et rétablir sa composition en lipides, tout en la laissant souple et satinée.

### Hydrosella

Extrait d'hibiscus, il procure une hydratation immédiate de la peau avec un effet soutenu jusqu'à 72h après application.

## LE SOIN « ESCAPADE BALINAISE »

Un voyage sensoriel au cœur de Bali, une parenthèse d'évasion où chaque geste invite à la détente absolue. Inspiré des traditions ancestrales balinaises, ce soin complet offre le parfait équilibre entre la douceur et la tonicité dont le corps a besoin pour se ressourcer.

Ce rituel signature utilise des techniques de massage et des ingrédients naturels typiques de l'archipel indonésien, favorisant un relâchement musculaire total et une sensation de bien-être immédiate. Chaque geste active l'énergie corporelle et rétablit l'équilibre naturel, pour une peau nourrie et un instant de bien-être total.

## LE PARFUM DE LA GAMME

Parfum floral délicieusement raffiné, il réunit des notes fleuries d'hibiscus et d'aubépine avec des notes fruitées de pêche et d'amande, le tout arrondi par la douceur de la vanille. Sa tendre complicité entre la fleur d'hibiscus et le cœur gourmand de vanille vous embarque immédiatement pour un délicieux voyage vers l'archipel indonésien.

### 200 ml GRAINS D'ARCHIPEL



*Huile d'hibiscus, thé blanc, grains de lotus, beurre de mangue.*

Fondant, il exfolie délicatement la peau dans un délicieux parfum floral.

GOMMAGE AU LOTUS

### 150 ml VELOURS D'HIBISCUS



*Huile d'hibiscus, hydrosella, beurre de karité, aloe vera, acide hyaluronique.*

100 % naturel, il prend soin des peaux sèches et déshydratées, tout en enveloppant la peau d'un voile délicieusement parfumé.

LAIT FLUIDE

### 50 ml PRÉCIEUSE D'INDONÉSIE



*Huile d'hibiscus, huile de camélia, macérat huileux de thé blanc.*

Elle nourrit la peau en douceur, tout en la protégeant du dessèchement lié aux agressions extérieures.

HUILE ENVOÛTANTE



Fragrance monoï

## ESCALE POLYNÉSIENNE

### LES INGRÉDIENTS PRINCIPAUX

#### Macérat huileux de carotte

Riche en bêta carotène, il permet à la peau de garder un joli hâle uniforme après une exposition au soleil. Antioxydant naturel, la carotte retarde les effets du vieillissement cutané.

#### Huile d'abricot

Riche en acides gras essentiels, elle contribue à l'amélioration de la souplesse et de l'hydratation, en maintenant le film hydrolipidique de l'épiderme.

#### Huile de coco

Très appréciée pour ses propriétés protectrices, adoucissantes et émollientes sur la peau, cette huile exotique à l'odeur paradisiaque est reconnue aussi par son pouvoir hydratant.

### LE SOIN « ESCALE POLYNÉSIENNE »

Offrez-vous une véritable évasion polynésienne avec ce rituel sensoriel combinant gommage, enveloppement et massage « Inspiration Hawaïenne ». Les gestes fluides et enveloppants, associés aux senteurs envoûtantes du monoï, laissent la peau intensément douce, profondément hydratée et délicatement parfumée. Un voyage exotique qui invite à la détente, à la sérénité et à la douceur tropicale.

### LE PARFUM DE LA GAMME

Gourmandes, exotiques et délicieusement sucrées, ses effluves de monoï transportent vers des îles paradisiaques et font planer une douce sensation de soleil, de sable chaud et de vacances.



50 ml  
OR DE TAHITI

Macérat huileux de carotte, paillettes.

Avec son doux parfum de tiaré, elle sublime le corps d'un éclat cuivré tout en nourrissant intensément la peau.

HUILE PAILLETÉE

200 ml  
ESCAPADE SUCRÉE



Sucre, abricot, coco.

Délicatement sucré, il exfolie en douceur, pour une

peau souple et douce.

GOMMAGE AU SUCRE



150 ml  
ESCALE PARADISIAQUE

Aloe vera, huiles de carotte, abricot, coco.

Ce spray hydratation express pénètre rapidement et améliore l'élasticité et la fermeté de la peau.

SPRAY LACTÉ



50 ml  
PRÉCIEUSE DES ÎLES

Huiles de carotte, abricot, coco.

Elle transporte vers des îles paradisiaques, rend la peau douce, hydratée et délicatement parfumée.

HUILE ILLUMINATRICE

## Fragrance épicée-boisée

# RITUEL ORIENTAL

### LE SOIN « RITUEL ORIENTAL »

Laissez-vous savourer les senteurs des mille et un nuits : vapeurs de hammam, effluves d'épices et huile d'argan s'unissent dans un soin nourrissant et décontractant. Les gestes enveloppants, la chaleur bienfaisante et les senteurs ambrées de ce rituel inspiré des traditions orientales, libèrent les tensions, purifient la peau et éveillent les sens.

Chaque geste invite à la détente et à la sérénité, enveloppant le corps d'une chaleur bienfaisante et de senteurs suaves. Ce soin, véritable voyage sensoriel, adoucit la peau, ravive son éclat et laisse une sensation de confort absolu, comme après une longue évasion sous le soleil d'Orient.

### LE PARFUM DE LA GAMME

Parfum gourmand aux notes boisées de patchouli, cannelle et cèdre, il réunit toutes ses essences dans une fragrance chaleureuse. La subtilité de ses senteurs boisées, arrondies par une pointe d'orange douce, en font un véritable et authentique hymne à l'Orient.

#### 200 ml PÉPITES D'ARGAN



Coques d'argan broyées, huile d'argan, grains de sucre.

Il élimine les cellules mortes et exfolie la peau en douceur, tout en la préparant à recevoir un soin hydratant.

GOMMAGE AUX COQUES D'ARGAN

#### 200 ml TRÉSOR DE KARITÉ



Beurre de karité, huile d'argan.

Il améliore la souplesse de la peau et lui apporte une grande douceur, tout en la protégeant des agressions extérieures.

BEURRE FONDANT

#### 50 ml PRÉCIEUSE D'ORIENT



Huile de figue de barbarie, huile d'argan, huile de sésame.

Subtil mélange d'huiles végétales renommées elle nourrit durablement la peau et la laisse douce, souple et parfumée.

HUILE PARFUMANTE

## LES INGRÉDIENTS PRINCIPAUX

### Huile d'argan

Tonifiante et assouplissante, elle redonne élasticité et souplesse à la peau.

### Beurre de karité

Riche en vitamines et en acides gras, il restructure, protège et adoucit la peau.

### Huile de figue de barbarie

Emolliente, elle redonne fermeté et tonicité à la peau, tout en aidant à la régénérer et à la protéger de la déshydratation.

### Ghassoul

Argile naturelle originaire des montagnes de l'Atlas, au Maroc, elle purifie et absorbe en douceur les impuretés et les toxines, tout en laissant la peau douce.



# MINCEUR : CAP SUR LE BRÉSIL !

## LE SOIN MINCEUR MADÉROTHÉRAPIE

Cap sur la minceur avec l'action combinée d'un protocole de madérothérapie & drainage lymphatique manuel, et de la gamme minceur Oxalia®, aux vertus raffermissantes, amincissantes, anti-cellulite et remodelantes !

## LE PARFUM DU GEL-CRÈME

Ce parfum vibrant s'ouvre sur la fraîcheur pétillante du citron, éclatant comme un rayon de soleil tropical. En cœur, le fruit de la passion ajoute une touche gourmande et juteuse, évoquant les marchés colorés de Rio et le fond chaleureux de fève tonka enveloppe la composition d'une douceur réconfortante.



## SLIM ROLLER

Fabriqués en France en bois de charme, le Slim Roller génère une action pétrissante, drainante et favorise la décontraction musculaire. Le drainage lymphatique qu'il prodigue permet de détoxifier les tissus et faciliter la régénération cellulaire. L'action massante agit sur les muscles, les crampes, les courbatures et toutes les douleurs musculaires.

ACCESSOIRE EN BOIS

L'ACCESSOIRE POUR DÉCOUPLER LES EFFETS À LA MAISON

La madérothérapie est une technique de massage manuelle, originaire d'Amérique du Sud, pratiquée avec des accessoires en bois et qui permet de stimuler la circulation lymphatique, diminuer la sensation de jambes lourdes, casser les amas graisseux, tonifier et raffermir la peau.

*Votre esthéticienne peut vous proposer des cures de 10 séances, demandez-lui conseil !*



“ Améliore visiblement l'aspect peau d'orange et raffermi la peau. ”

## 30 ml BOOSTER ANTI-CELLULITE



Papaye, caféine, marron d'Inde, ananas.

Concentré d'actifs naturels, il cible les zones rebelles, lisse l'aspect de la peau et favorise la réduction des capitons. Véritable booster anti-cellulite, il se mélange au gel-crème minceur pour un effet décuplé et une peau plus ferme et tonifiée.

SOIN CIBLÉ ANTI-CELLULITE

LE DUO MINCEUR POUR RAFFERMIR ET LUTTER CONTRE LA CELLULITE



## 150 ml DÉLICE DE PASSION

Papaye, coco, ananas, micro-algue verte.

Concentré de deux précieux actifs aux propriétés raffermissantes, ce gel-crème au parfum fruité de passion, améliore visiblement l'aspect de la peau et contribue à sa fermeté.

GEL-CRÈME MINCEUR



## « JAMBES LÉGÈRES »

*Le soin drainant, tonifiant et rafraîchissant*

Offrez à vos jambes une véritable sensation de légèreté grâce à ce soin exclusif signé Oxalia®. Il allie des techniques manuelles drainantes et tonifiantes à l'action rafraîchissante des cryo-spoons, pour stimuler la circulation et décongestionner les tissus. Les textures fraîches et les actifs naturels ciblés procurent un effet immédiat de bien-être, tandis que la gestuelle experte apaise les sensations de lourdeur et de fatigue. D'une grande douceur, ce soin est adapté aux femmes enceintes et réalisé avec des produits certifiés biologiques, sans allergène, pour respecter les peaux les plus sensibles.

Un soin complet qui soulage durablement les jambes fatiguées, tout en offrant un moment de relaxation profonde et de légèreté retrouvée.

→ Pour les jambes lourdes et fatiguées.

L 45 min

# SOINS SPÉCIFIQUES CORPS

### 15 ml SOS EPILATION



Menthe poivrée, glucanolactone, acides de fruits.

Concentré d'acides de fruits aux propriétés exfoliantes, il aide à éliminer les cellules mortes, éviter l'obstruction des pores et diminuer la formation des poils incarnés.

ROLL-ON CIBLÉ POILS INCARNÉS

### 75 ml SUR LA POINTE DES PIEDS



Beurre de karité, eau de menthe, acide hyaluronique.

Nourrissante et réparatrice, elle protège et reconforte les pieds secs, fatigués et abîmés. Utilisée quotidiennement, elle délasse, assouplit, et laisse les pieds doux et confortables.

SOIN PIEDS

### 100 ml CARESSE PRÉCIEUSE



Amande douce, rosier-muscato, sésame, macadamia.

Alliée précieuse pour toutes les femmes, qu'elles soient enceintes ou simplement à la recherche d'un soin naturel pour prévenir et atténuer les vergetures.

HUILE ANTI-VERGETURES

### 100 ml GELÉE FRAÎCHEUR



Menthe poivrée, citron, aloe vera.

Ce gel rafraîchissant soulage les jambes lourdes en un instant. Sa texture légère pénètre rapidement, tandis que sa formule fraîche et tonique procure une sensation de confort et de bien-être. Soulage et délasse immédiatement, laissant une agréable sensation de légèreté.

GEL JAMBES LÉGÈRES

LE DUO ADAPTÉ AUX FEMMES ENCEINTEES POUR SOULAGER LES JAMBES LOURDES ET ATTÉNUER LES VERGETURES

# VOTRE RITUEL BEAUTÉ CORPS

## SOINS QUOTIDIENS

### **Nettoyer** *(matin et/ou soir)*

Ça mousse, ça nettoie et ça sent bon. Comme pour le visage, votre nettoyant corps doit être doux.

### **Protéger** *(matin et soir)*

Les agressions extérieures, les frottements de vêtements déséquilibrent et déshydratent la peau de votre corps. Qu'elles soient sèches ou non, toutes les peaux ont besoin d'hydratation.

### **Mains & ongles** *(matin et soir)*

Les activités du quotidien peuvent abîmer vos mains. Il est donc essentiel de les protéger jusqu'au bout des ongles.

### **Cibler** *(matin et/ou soir)*

Affiner, sculpter, raffermir, soulager les jambes lourdes... A chaque besoin sa solution.

### **Pieds** *(matin et soir)*

Ils nous supportent toute la journée, il est préférable de ne pas attendre d'avoir les pieds trop secs pour prendre soin d'eux.

## SOINS HEBDOMADAIRES

### **Gommage** *(1 fois/semaine)*

Permet d'éliminer les cellules mortes, affiner le grain de peau, avoir la peau douce.

### **Cibler** *(1 fois/semaine après gommage)*

Affiner, sculpter, raffermir...

RDV du

Priorités du moment .....

Prescription

Quotidien matin / soir  
Quotidien matin / soir  
Quotidien matin / soir  
Quotidien matin / soir

Hebdomadaire  
Hebdomadaire

RDV du

Priorités du moment .....

Prescription

Quotidien matin / soir  
Quotidien matin / soir  
Quotidien matin / soir  
Quotidien matin / soir

Hebdomadaire  
Hebdomadaire





# Oxalia

10 rue de Perpignan  
34880 Lavérune - FRANCE  
tel : (+33)9 54 07 97 99  
[contact@oxalia.eu](mailto:contact@oxalia.eu)  
[www.oxalia.eu](http://www.oxalia.eu)



Projet cofinancé par le Fonds Européen de Développement Régional